

# Velikonoční soustředění TSM, SCM a SCD Hanácké oblasti

24. – 27. 3. 2016

Bílá Třemešná

## POKYNY

### IMPULSY

Soustředění je zaměřeno na intenzivní mapovou přípravu pro první část sezony 2016.

### CESTA

**Trasa** (podle mapy.cz): Olomouc – Mohelnice – Hradec Králové – Dvůr Králové – Bílá Třemešná

**Délka:** 175 km (cca 2,5 hodin jízdy)

**Doprava:** individuální (řešeno v rámci oddílů), sraz do 14 h.

### UBYTOVÁNÍ

**ZŠ a MŠ Bílá Třemešná** (50.4461772N, 15.7417681E): spíme v tělocvičně, s sebou spacák a karimatku a boty na přezutí (vhodné jsou sportovní).

### STRAVOVÁNÍ

Stravování je společné – plná penze od čtvrta večere do neděle oběda. Jídlo máme zajištěné ve školní jídelně.

S sebou hrnečky.

### VYBAVENÍ

S sebou: věci na dvoufázový OB trénink, světlo na NOB, spacák, karimatku, boty na přezutí, láhev na pití, hrneček.

Nezapomeňte červenou fixu. ☺

### PROGRAM

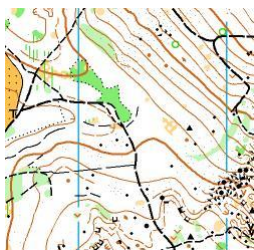
Čt	24. 3.	Dop.	Příjezd <u>do 14 hod.</u> , odjezd na trénink
		Odp.	Kombotech
		Več.	Noční OB
Pá	25. 3.	Dop.	Okruhy
		Odp.	Odbočovák
		Več.	Protahování, mapové cvičení
So	26. 3.	Dop.	Starty do závodu, technický had
		Odp.	Paměťák od kontroly ke kontrole
		Več.	Protahování, mapová cvičení
Ne	27. 3.	Dop.	Semtamy
		Odp.	Odjezd

### UKÁZKY MAP

#### ČERTOVY HRADY

1 : 10 000, E = 5 m

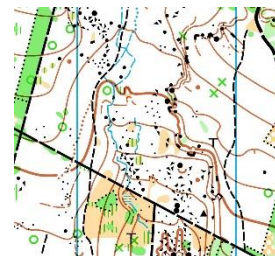
mapování 1994: Jan Langr  
revize 2004, 2005: Radek Novotný  
revize duben 2013: Zdeněk Sokolář, Petr Mareček



#### STUDÁNKA

1 : 10 000, E = 5 m

mapování 2009-2011: Radek Novotný

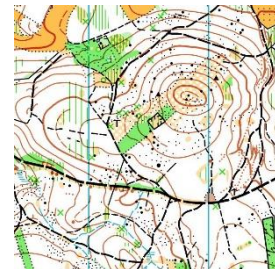


#### VÝŠINKA

1 : 10 000, E = 5 m

mapování 2007: Zdeněk Sokolář, Jan Drbal

revize 2011: Radek Novotný



### TROCHA ZEMĚPISU

Obec Bílá Třemešná se nachází v okrese Trutnov, v kraji Královéhradeckém.

- Obec leží pod kopcem Zvičinou (671 m n. m.), nyní převážně rekreační, připomínána od roku 1370.
- Počet obyvatel 1360.
- Původní gotický kostel sv. Jakuba zpusťl za husitských válek, barokně obnoven v letech 1680-1682.
- Dochovány roubené chalupy a empírová fara.
- Pobyt J. A. Komenského v letech 1625-1626 připomíná pomník z r. 1958 a památník v sousedství zámečku zbořeného r. 1866.
- Rodiště hudebního skladatele a dirigenta Vlastislava Antonína Viplera (1903-1971).
- Přehrada nazvaná Tešnov nebo Les Království. Po rozsáhlé povodni v roce 1897 bylo rozhodnuto o její stavbě, dokončena byla až po 1. světové válce v roce 1919, kdy představovala největší údolní nádrž v naší republice. Pojme 9,25 milionů m<sup>3</sup> vody. Představuje jednu z nejkrásnějších technických staveb v Čechách a v roce 1964 byla zahrnuta do seznamu technických památek pod patronací Památkového úřadu v Pardubicích.

